

DIE ART UND WEISE, WIE MAN SOFTWARE KAUFT, ÄNDERT SICH

LEITFADEN FÜR KUNDEN

Die Möglichkeit zum Erwerb neuer Dauerlizenzen für Autodesk®-Produkte endet für die meisten Einzelprodukte am 31. Januar 2016 und für die Design und Creation Suites sowie weitere Einzelprodukte am 31. Juli 2016.



Sie können diese Produkte aber weiterhin über Subscription erwerben. Vorhandene Dauerlizenzen können weiterverwendet und mit einer aktiven Maintenance Subscription auf dem aktuellen Stand gehalten werden.

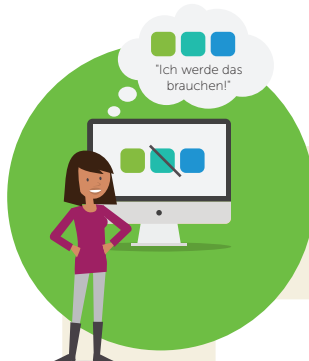
Welche Möglichkeiten habe ich?

ERWERB VON DAUERLIZENZEN, SOLANGE SIE NOCH VERFÜGBAR SIND

NUTZUNG VON AUTODESK-LÖSUNGEN MITHILFE DER NEUEN DESKTOP SUBSCRIPTION-OPTIONEN



Welche Aspekte sollte ich berücksichtigen?



Sie sind ein Kunde mit bestehendem Maintenance Subscription-Vertrag, der sein Geschäftsfeld erweitern möchte oder an langfristigen Projekten arbeitet



Sie sind ein neuer oder bestehender Autodesk-Kunde ohne Subscription oder ein kleines Unternehmen, das keine hohen Anfangsinvestitionen erbringen möchte

Ihr Unternehmen verbucht Ausgaben für Software als Kapitalkosten



Sie möchten Softwarekosten projektorientiert zuordnen



Sie nutzen eine Mischung aus Produkten mit und ohne Maintenance Subscription



Ihr Unternehmen möchte Liquidität vorsichtig nutzen, benötigt Software für kurzfristige Projekte oder stellt befristetes Personal ein

Sie verwenden eine Netzwerklizenz-Infrastruktur, um Lizenzen gemeinsam zu nutzen



In Ihrem Unternehmen arbeiten Mitarbeiter, die sich mehr als 90 Tage im Jahr im Ausland aufhalten und Zugriff auf die Software benötigen



Ihre Optionen im Detail

Dauerlizenz mit Maintenance Subscription

Fügen Sie zu Ihrer Dauerlizenz einen Maintenance Subscription-Vertrag hinzu, um den langfristigen Nutzen Ihrer Software zu maximieren. Sie können den aktuellen Preis sogar einfrieren, indem Sie einen mehrjährigen Vertrag abschließen.

Desktop Subscription

Holen Sie sich dieselbe Software wie mit einer Dauerlizenz, aber zu niedrigeren Einstiegskosten und mit einer vereinfachten Budgetplanung. Auch mit mehrjährigen Laufzeiten verfügbar.

	Dauerlizenz mit Maintenance Subscription	Desktop Subscription
Aktuelle Software	✓	✓
Flexible Lizenzbedingungen: (Rechte für die Nutzung am Heimbüro, Nutzungsrechte für Vorgängerversionen, globale Nutzungsrechte*)	✓	✓
Zusätzliche Cloud- und Software-Services	✓	✓
Technischer Support	✓	✓
Verwaltungswerkzeuge	✓	✓
Mehrjährige Laufzeiten	✓	✓
Bessere Budgetplanung	✓	✓
Effizienteres Arbeiten	✓	✓
Skalierbare Lizenzierung	✓	✓
Bedarfsbasierte Bezahlung (Pay-as-you-go)		✓
Niedrigere Einstiegskosten		✓

* Die Leistungsansprüche können variieren, weitere Informationen unter www.autodesk.de/subscription

Die Optionen lassen sich außerdem je nach Bedarf kombinieren

Dauerlizenz mit Maintenance Subscription



Erwerben Sie zusätzliche Dauerlizenzen, solange sie noch verfügbar sind

Dauerlizenz mit Maintenance Subscription und Desktop Subscription



Erwerben Sie zusätzliche Dauerlizenzen und nutzen Sie Desktop Subscription-Lizenzen für befristete Projekte

Desktop Subscription



Nutzen Sie Autodesk-Lösungen mit Desktop Subscription für befristete Projekte

Jetzt ist der ideale Zeitpunkt, um zu wählen, welche Option am besten zu Ihrem Budget, Ihrer Belegschaft und Ihren Projekten passt. Mit Autodesk Subscription erhalten Sie Zugriff auf die neuesten Autodesk-Lösungen, Lizenzbedingungen und Support.

Welche Produkte von diesen Änderungen betroffen sind, erfahren Sie unter www.autodesk.de/products/perpetuallicenses

Für einen befristeten Zeitraum sind Sonderangebote verfügbar. Fragen Sie uns nach den Sonderaktionen, Tel.: 05241-92537-0